

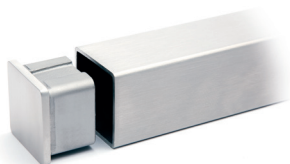
MAIN COURANTE ACIER INOXYDABLE



Tous les produits en acier inoxydable sont disponibles peints.

MAIN COURANTE

EMC 156 Embout (vendu séparément)



MCC 156

- Longueur maximum: 236 1/2". Peut être pré-coupé.
- Un pré-perçage de la main courante avec un foret #16 est requis.

EMC 156

- Embout pour la main courante **MCC 156**

EMC 200 Embout (vendu séparément)



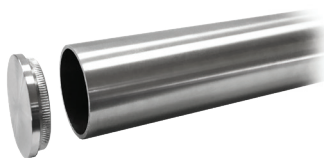
MCC 200

- Disponible en acier peint seulement
- Longueur maximum: 236 1/2". Peut être pré-coupé.
- Un pré-perçage de la main courante avec un foret #16 est requis.

EMC 200

- Embout pour la main courante **MCC 200**

EMR 168 Embout (vendu séparément)



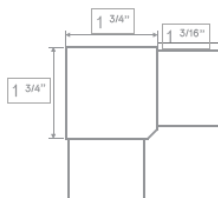
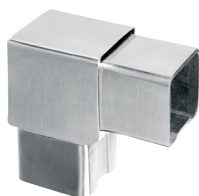
MCR 168

- Longueur maximum: 236 1/2". Peut être pré-coupé.
- Un pré-perçage de la main courante avec un foret #16 est requis.

MCR 168

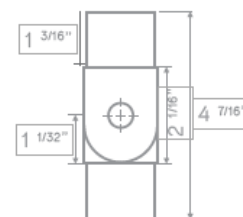
- Embout pour la main courante **MCR 168**

CONNECTEURS



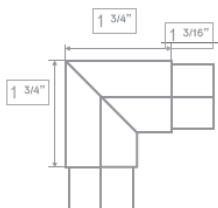
JMC 156CS SS

- Utiliser avec la main courante **MCC 156**



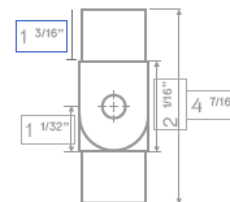
JMC 156ES SS

- Utiliser avec la main courante **MCC 156**



JMR 168CS SS

- Utiliser avec la main courante **MCR 168**



JMR 168ES SS

- Utiliser avec la main courante **MCR 168**