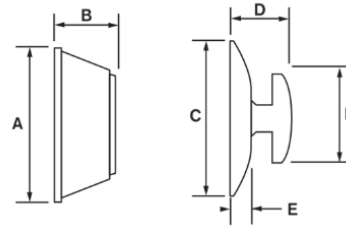
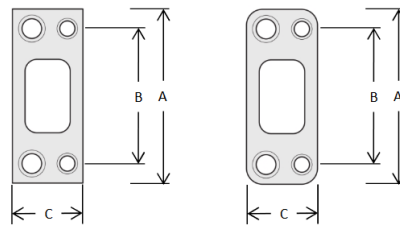


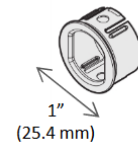
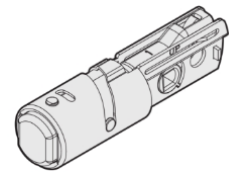
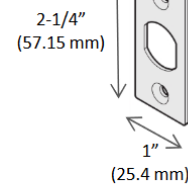
PENE DORMANT DOWNTOWN



A	B	C	D	E	F
2-5/8"	1/2"	2-5/8"	1-3/8"	7/16"	1-8/13"



A	2-3/4" (69.85 mm)
B	2-1/8" (53.975 mm)
C	1" (28.321 mm)



Gamme de produits	Pêne dormant Weiser
Type de produit	Pênes dormants mécaniques
Style du produit	Contemporain
ANSI/BHMA	1
Microban	Oui
Doté de SmartKey	Oui
Compatible avec l'épaisseur de la porte	1 3/8 po à 1 3/4 po
Sens d'ouverture de la porte	Universel
Dimension de l'écartement du loquet	Réglable à 2 3/8 po ou 2 3/4 po
Hauteur du produit (pouces)	2 5/8
Perçage transversal	2 1/8 po
Conforme aux normes de l'ADA	Taquet intérieur conforme à la norme ADA 4.13.9

- Pour une utilisation sur les portes extérieures où serrure à clé et sécurité sont de mise.
- Fait appel à la technologie de recléage SmartKey®; reclés vous-même votre serrure en trois étapes faciles de quelques secondes.
- Faible profondeur de 1/2 po du côté extérieur pour un style élégant et moderne.
- Comprend un loquet réglable compatible avec toutes les préparations de porte standard.
- Le mécanisme de verrouillage fonctionne grâce au taquet du côté intérieur de la serrure.
- Course de pêne dormant de 1 po.
- Homologué Classe 1 par ANSI/BHMA.
- Fourni avec 2 clés.
- Se pose facilement en quelques minutes à l'aide d'un simple tournevis.
- Garantie à vie sur les pièces mécaniques et le fini.

